

Назальный душ



1. ОБЩИЕ СВЕДЕНИЯ

Назальный душ B.Well – это медицинское устройство, предназначенное для очистки полостей носа.

Это помогает увлажнить слизистую оболочку носа и создает микронизированную струю для лечения респираторных проблем верхних дыхательных путей.

Назальный душ B.Well предназначен для использования с ингаляторами медицинскими, моделей PRO-110, PRO-115.

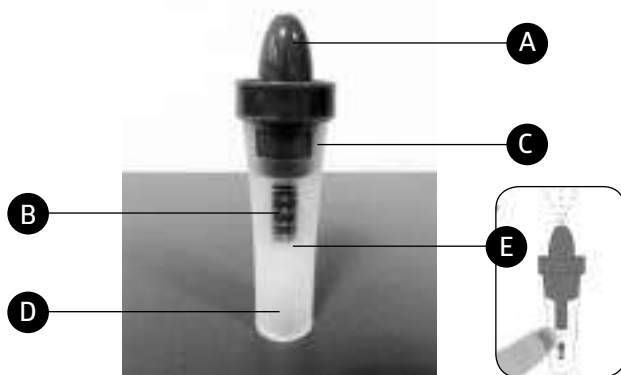
Мы рекомендуем использовать Назальный душ для облегчения симптомов простуды, носовой сухости, при наличии аллергии на пыльцу или пыль, при хронических носовых воспалений или так как рекомендует Ваш врач.

⚠ **Используйте только изотонический солевой раствор, например физиологический раствор хлорина натрия 0,9% NaCl.**

Максимальный объем лекарственной ёмкости Назального душа B.Well составляет 8 мл. В случае сомнений по использованию лекарственных средств или корректному разбавлению изотонического раствора – проконсультируйтесь со специалистом (фармацевтом или врачом).

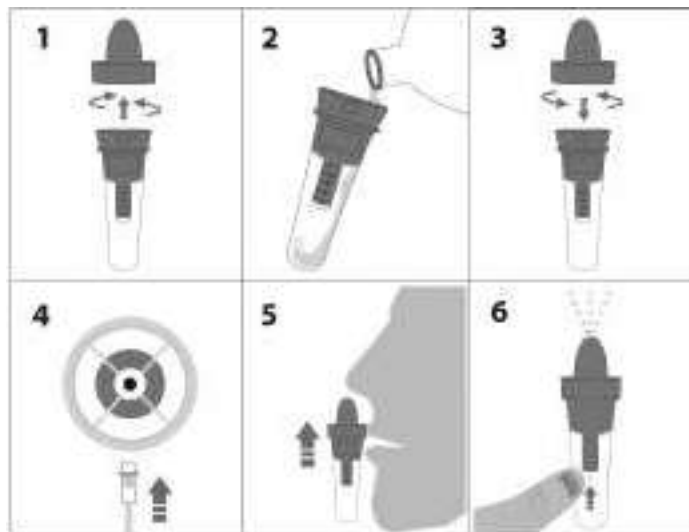
2. ОПИСАНИЕ УСТРОЙСТВА НАЗАЛЬНОГО ДУША

- A) Крышка назально душа
- B) Емкость для лекарств
- C) Емкость для отходов
- D) Разъем для воздушного шланга
- E) Отверстие активации аэрозоля



3. ИСПОЛЬЗОВАНИЕ НАЗАЛЬНОГО ДУША

- 1) Снимите крышку устройства, повернув ее на 90° против часовой стрелки
- 2) Наполните емкость для лекарств изотоническим раствором
- 3) Плотнo закройте крышку устройства по часовой стрелке
- 4) Соедините устройство с небулайзером с помощью воздушной шланга
- 5) Расположите носовой наконечник у ноздри и дышите через нос
- 6) Включите небулайзер и закройте пальцем отверстие активации аэрозоля на назальном душе для того, чтобы начать процедуру.



Во время использования вы должны медленно вдыхать и выдыхать через нос и слегка наклонять голову к противоположной стороне пораженной ноздри, чтобы соляной туман проникнул глубоко в ноздрю.

Вы можете приостановить или прекратить процедуру, удалив палец с отверстия.

4. ОЧИСТКА УСТРОЙСТВА И ХРАНЕНИЕ

- Очищайте емкость для отходов должным образом после использования, чтобы уменьшить вероятность перекрестных инфекций.
- Неправильная чистка может привести к распространению микробов, которые могут вызвать или усугубить существующее заболевание.
- Назальный душ B.Well должен быть тщательно очищен после использования. Для очистки необходимо разобрать устройство и поместить компоненты в кипящую воду на 15 минут. Просушите компоненты, выложив на чистое бумажное полотенце.

5. ПРЕДУПРЕЖДЕНИЯ

- Не используйте с лекарствами, бальзамическими эфирными маслами и / или другими лекарственными субстанциями, кроме изотонических растворов.
- Мы рекомендуем заменять комплект один раз в 1 год.
- Не используйте с ультразвуковыми небулайзерами.

6. СООТВЕТСТВИЕ СТАНДАРТАМ

Назальный душ (код ОКП: 94 9446, код ОКПД 2: 26.60.12.140) – Запасные части к аппаратам аэрозольтерапии) согласно Постановлению Правительства Российской Федерации от 1 декабря 2009 г. N 982 «Об утверждении единого перечня продукции, подлежащей обязательной сертификации, и единого перечня продукции, подтверждение соответствия которой осуществляется в форме принятия декларации о соответствии» обязательной сертификации и декларированию не подлежат.

Регистрационное удостоверение №2017/5472 от 11.04.2017

7. УТИЛИЗАЦИЯ

Утилизация возможна вместе с бытовыми отходами.

8. ТЕХНИЧЕСКИЕ ХАРАКТЕРИСТИКИ

ДИАПАЗОН РАБОЧЕГО ДАВЛЕНИЯ	80 - 220 kPa
ЕМКОСТЬ ДЛЯ ЛЕКАРСТВ	2 - 8 мл
РАЗМЕР ЧАСТИЦ – ДИАМЕТР	>8 микрон
УСЛОВИЯ ПРИМЕНЕНИЯ:	
Температура	10 - + 40 °C
Влажность:	10% - 95%
Атмосферное давление:	700 hPa - 1060 hPa
УСЛОВИЯ ХРАНЕНИЯ:	
Температура	-25 - + 70 °C

Влажность: 10% - 95%
Атмосферное давление: 700 hPa - 1060 hPa

9. ТЕХНИЧЕСКИЕ ПАРАМЕТРЫ СОВМЕСТИМОСТИ С НЕБУЛАЙЗЕРОМ

Диапазон рабочего давления 80 - 220 kPa
Диапазон скорости распыления 4 - 7,5 мл/мин
Тип небулайзера компрессорный

10. РАСШИФРОВКА СИМВОЛОВ



ПРОИЗВОДИТЕЛЬ



УТИЛИЗАЦИЯ ВОЗМОЖНА ВМЕСТЕ С БЫТОВЫМИ ОТХОДАМИ

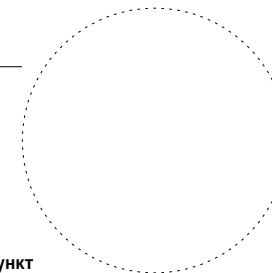
11. ГАРАНТИЯ

- Изготовитель обеспечивает прибор 2-х летней гарантией исчисляемой с даты приобретения.
- Гарантия включает в себя бесплатный ремонт или замену дефектных компонентов в течении срока гарантии.
- Прибор должен обслуживаться только в авторизованных сервисно-консультационных пунктах B.Well.
- Гарантийное обслуживание не производится при наличии следов механического воздействия, вмятин, трещин, сколов и т.п. А так же при нарушении потребителем правил хранения, транспортировки и технической эксплуатации прибора.
- Гарантия действительна только при полностью заполненном гарантийном талоне и наличии печати торгового предприятия.

ⓘ **Производитель оставляет за собой право вносить полные или частичные изменения в продукцию без предварительного уведомления и в соответствии с производственными требованиями.**

Дата продажи: _____

Печать
торгующей организации:



Центральный сервисно-консультационный пункт
Москва, ул. Бехтерева, д. 27. Тел.: (495) 325-45-63

Адреса сервисно-консультационных пунктов в Вашем городе Вы можете узнать по телефону бесплатной горячей линии **8 800 200 33 22** или на сайте компании «Альфа-Медика» www.alpha-medica.ru или www.bwell-swiss.ru

Производитель:

B.Well Swiss AG, Bahnhofstrasse 24, 9443 Widnau, Switzerland
Би.Велл Свисс АГ, Банхофштрассе 24, 9443 Виднау, Швейцария

Место производства:

Zhongshan Globalcare Medical Technology Co., Ltd.
7th Building, 39 Middle Industrial Main Road,
European Industrial Zone, Xiaolan Town, 528415
Zhongshan City, Guangdong Province, China.
Чжуншань Глобалкае Медикал Текнолоджи
Ко., Лтд. 7, 39 Миддл Индастриал Мэйн Роуд,
528415 Чжуншань Сити,
Еуропаин Индастриал Зон, Сюяолань Таун,
провинция Гуандун, Китай.

Сделано в Китае.
www.bwell-swiss.ru

IM_nasal shower_RU_297x210_4018

Бесплатная горячая линия
для Москвы **(495) 645 83 01**
для регионов **8 800 200 33 22**
Официальный интернет-уполномоченный производитель
организация, принимающая претензии: АО «Альфа-Медика»
125495, РФ, г. Москва, ул. Валовая д. 3,
пом. 1, эт. 4, офис 2402. www.bwell-swiss.ru